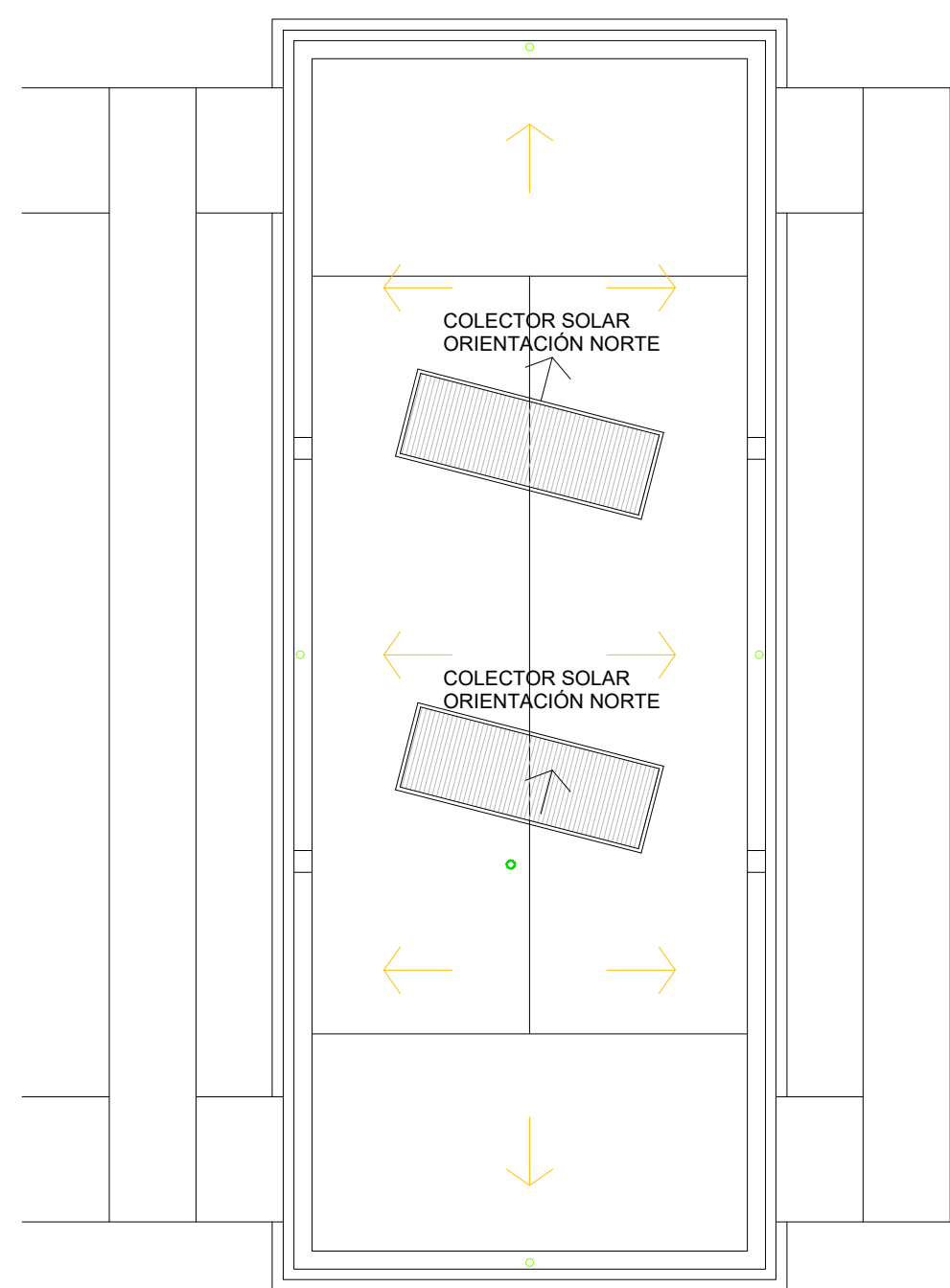
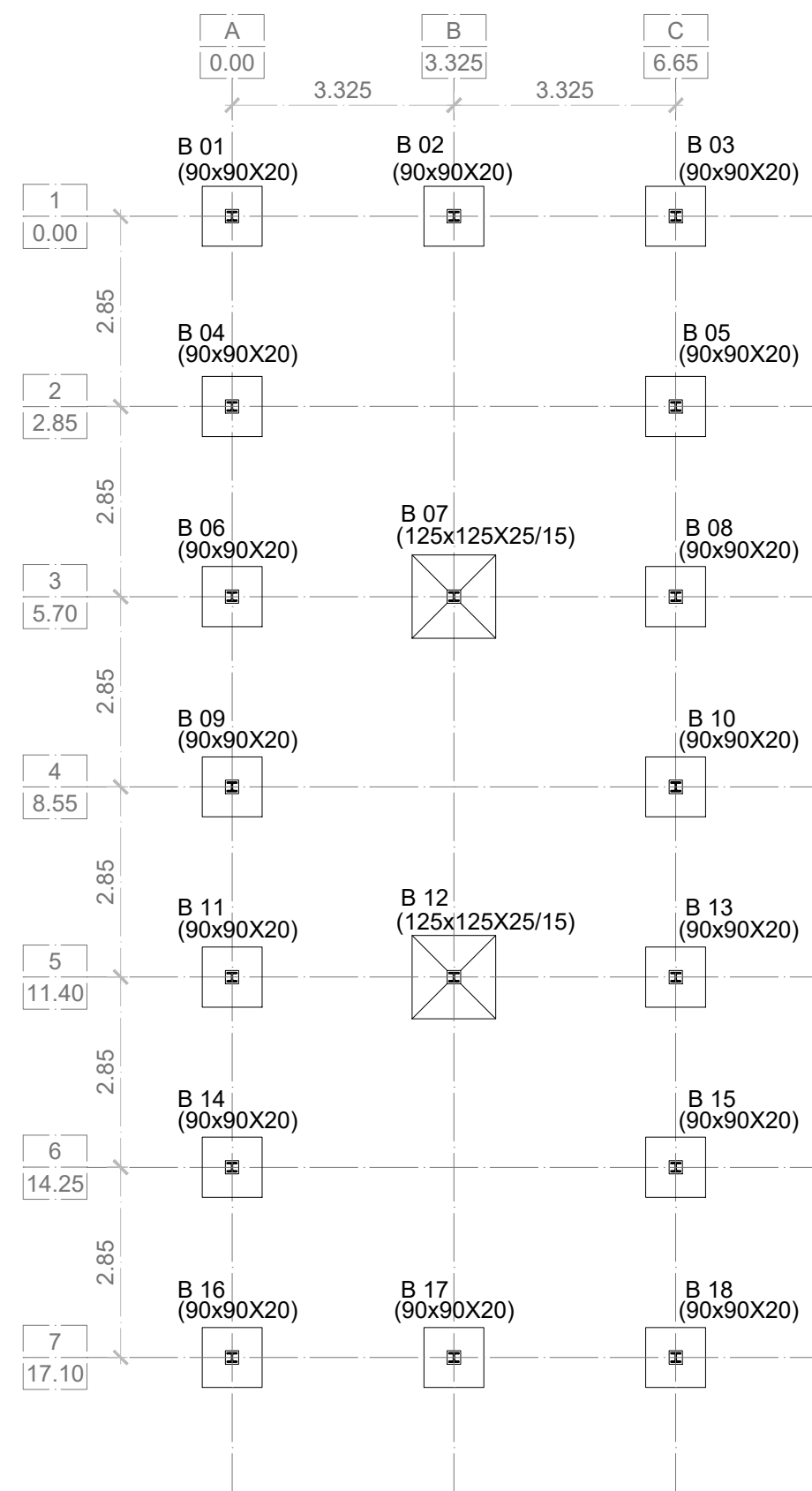


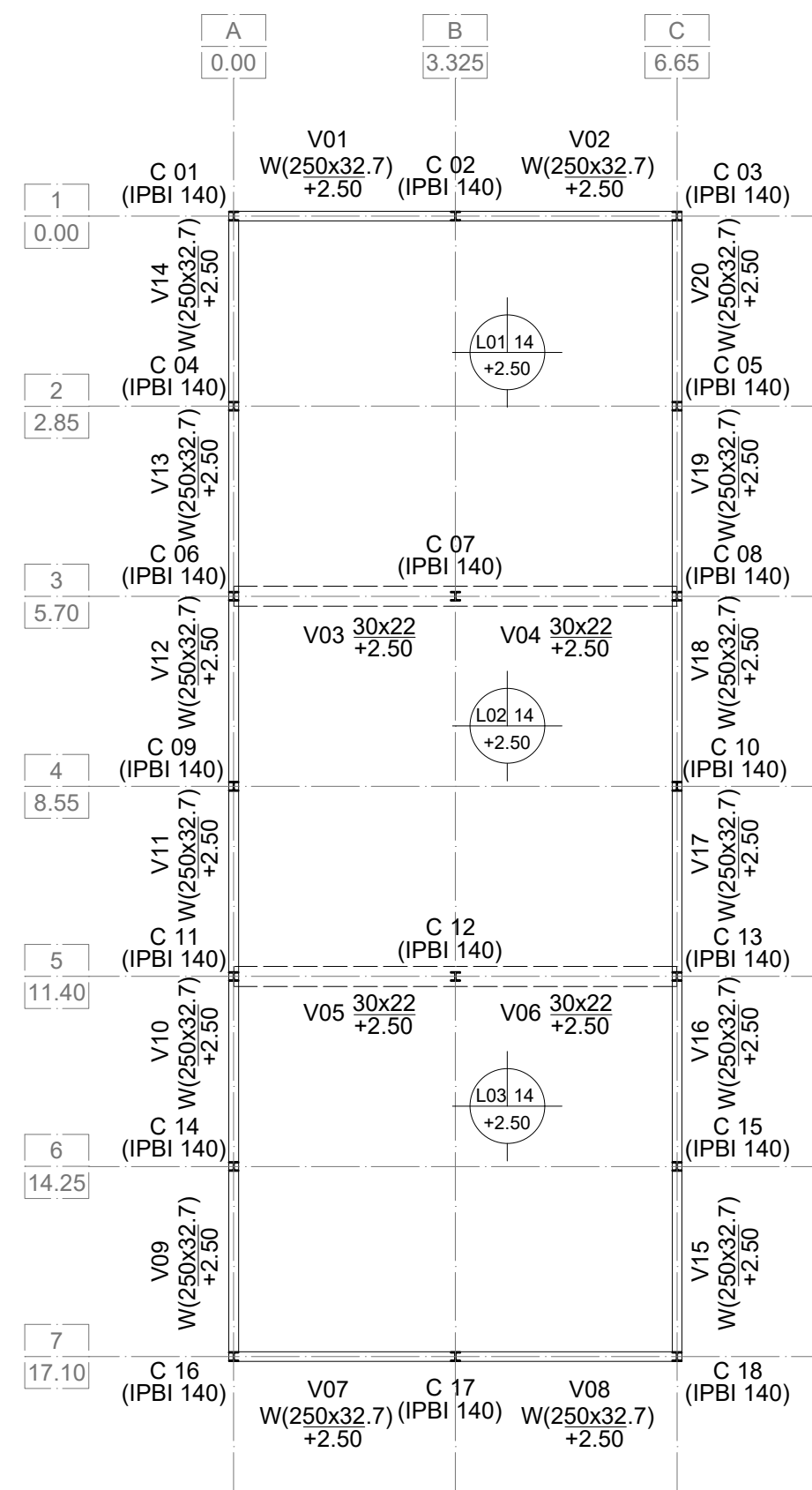
PLANTA BAJA
ESCALA 1:100



PLANTA TECHOS
ESCALA 1:100



PLANTA ESTRUCTURA - BASES
ESCALA 1:100



PLANTA ESTRUCTURA s/PLANTA BAJA
ESCALA 1:100

- REFERENCIAS LOCALES
- 01 SECTOR LAVABOS VESTUARIOS
 - 02 VESTUARIO MUJERES
 - 03 VESTUARIO VARONES
 - 04 SANITARIO MUJERES
 - 05 SANITARIO VARONES
 - 06 SECTOR LAVABOS SANITARIOS
 - 07 ESPACIO TÉCNICO
 - 08 SANITARIO DISCAPACITADOS
 - 09 TORRE TANQUES

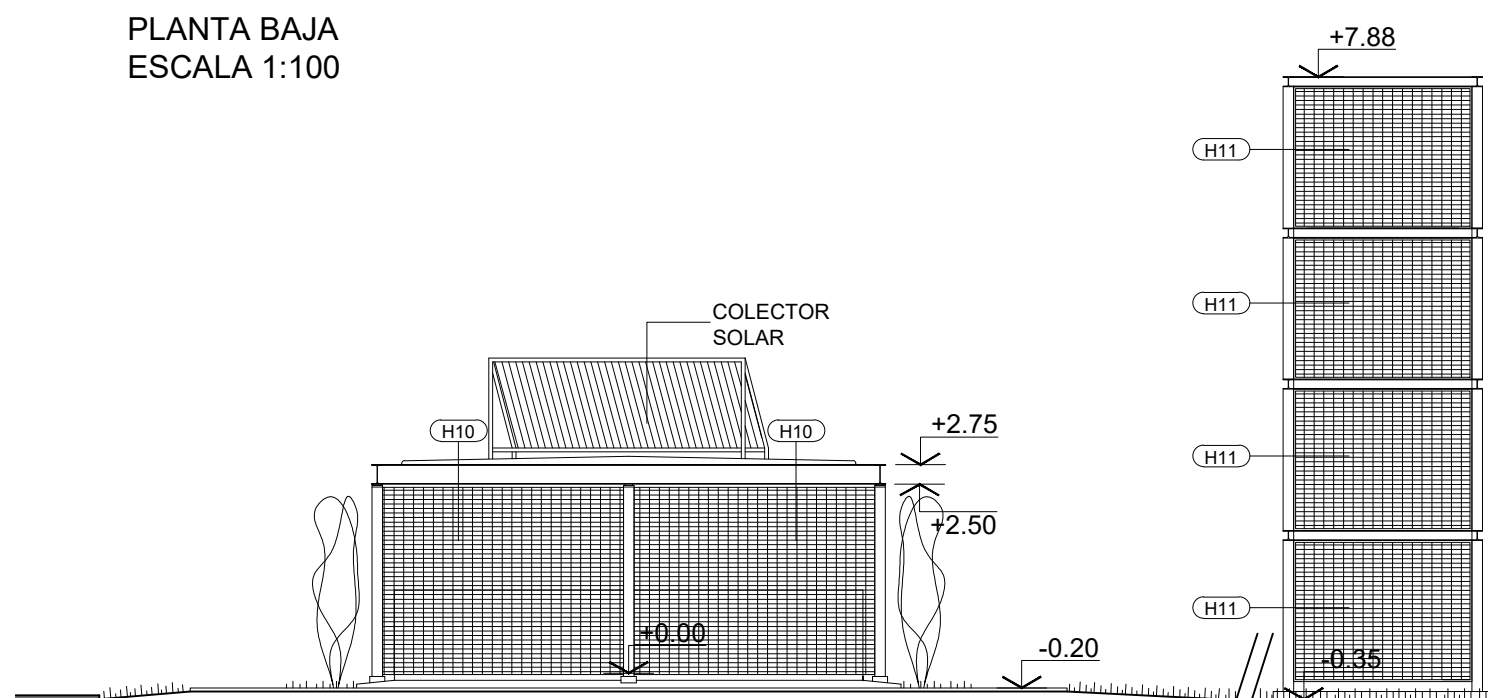
NÚCLEOS SANITARIOS PÚBLICOS

- PISOS
- Sanitarios: Mosaico Granítico 30x30 tipo Verde Alpes de Blangino.
 - Duchas: Loseta Granítica 25 Panes 30x30 tipo Verde Alpes de Blangino.
 - Vereda Perimetral: Hormigón armado terminación Raspado.
- REVESTIMIENTOS
- Duchas: Cerámico Blanco Semimate idem existente (de 0.00 a 2.30m).
 - Inodoros/Mingitorios: Cerámico Blanco Semimate idem existente (de 0.00 a 2.30m).
 - Sanitario Discapitados: Cerámico Blanco Semimate idem existente (de 0.00 a 2.30m).

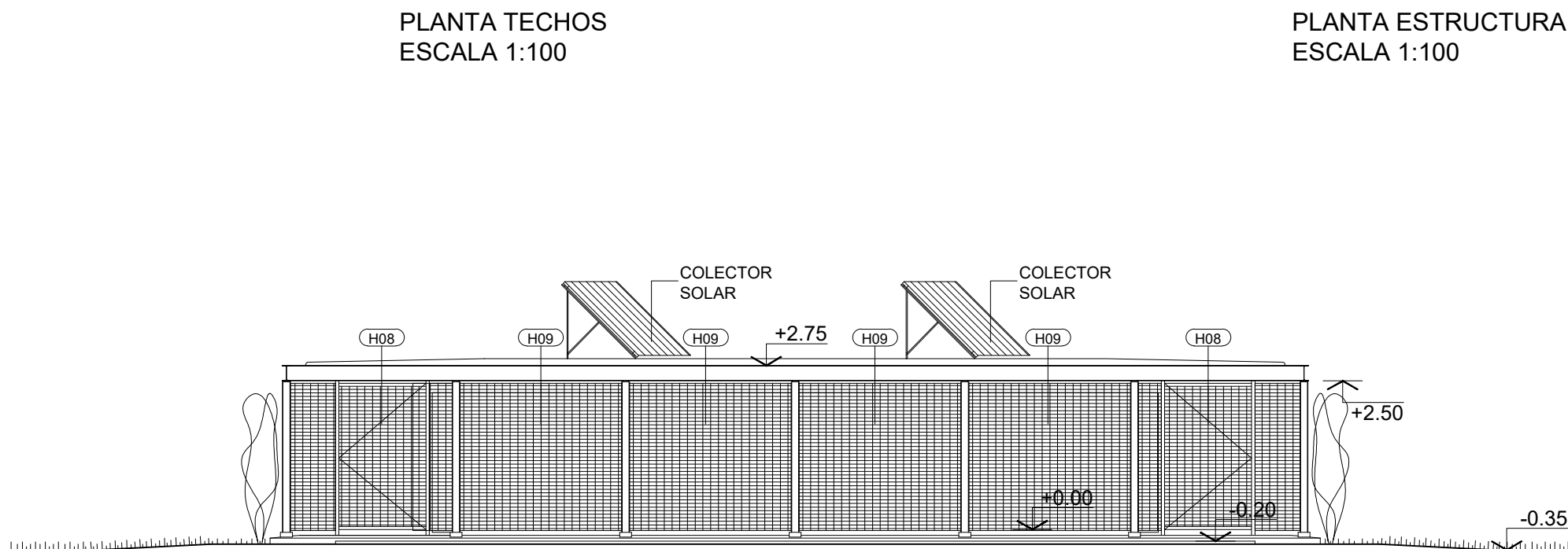
- TERMINACIÓN MUROS
- Muros Interiores sin revestimiento: Revoque plástico fino flexible, color tipo blanco básico de Reveal, s/ grueso fratasado.
 - Muros Exteriores: Ladrillo Visto Junta Enrasada. Protección tipo Silequim S para ladrillos vistos.

- CIELORRASO
- Hormigón Visto con terminación. Protección tipo Silequim para cielorrasos de hormigón visto.

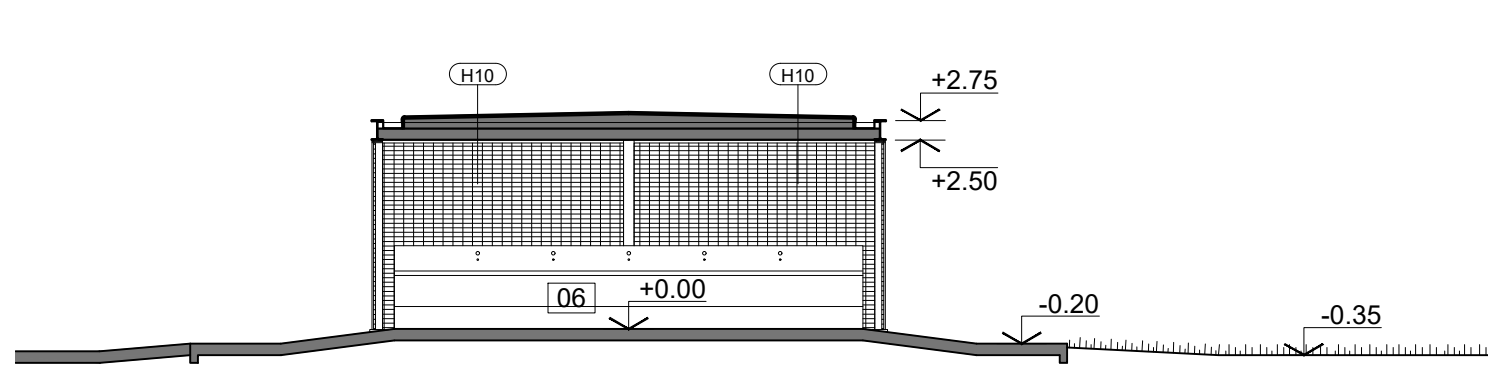
- FORESTACIÓN
- Jazmin de Agua cada 1.5m en perímetro de sanitarios y torre de tanque.



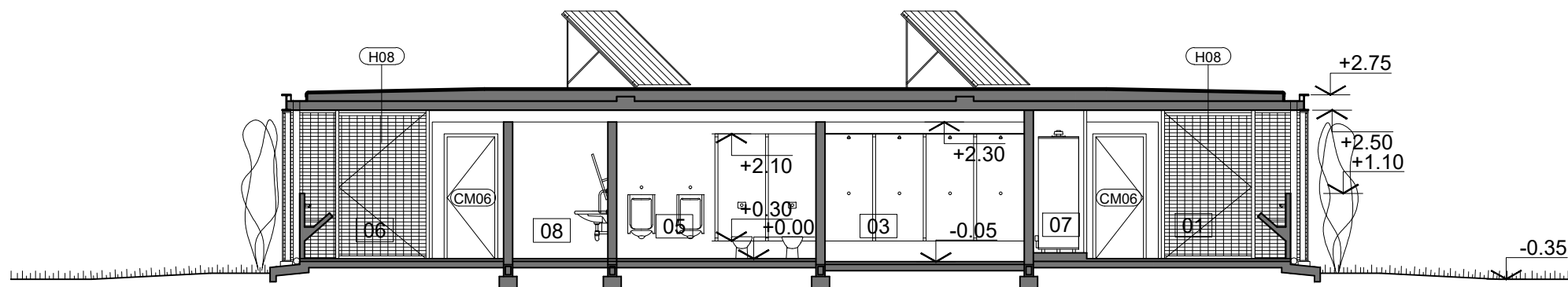
FACHADA A
ESCALA 1:100



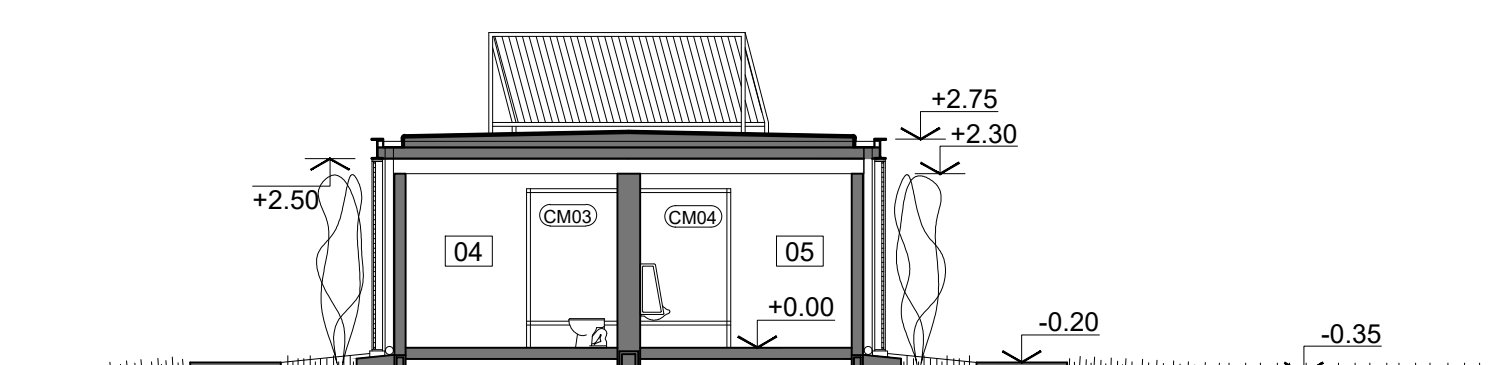
FACHADA B
ESCALA 1:100



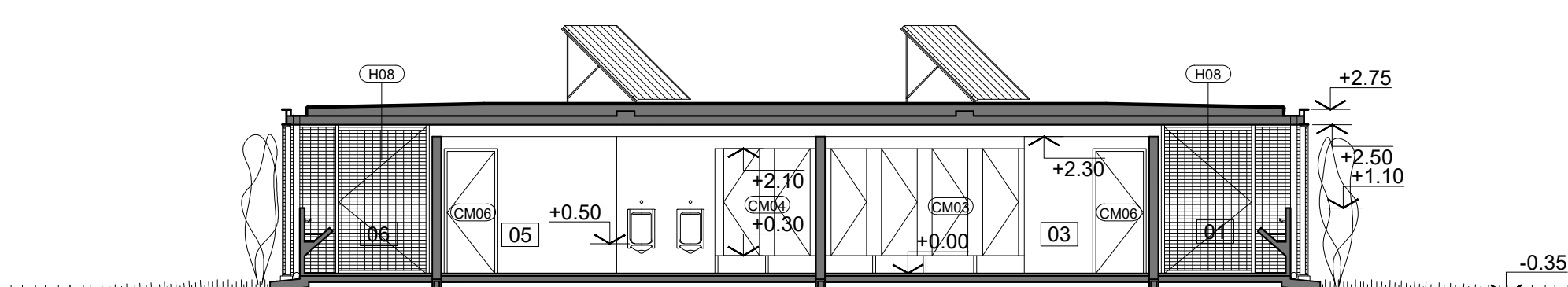
CORTE 1.1
ESCALA 1:100



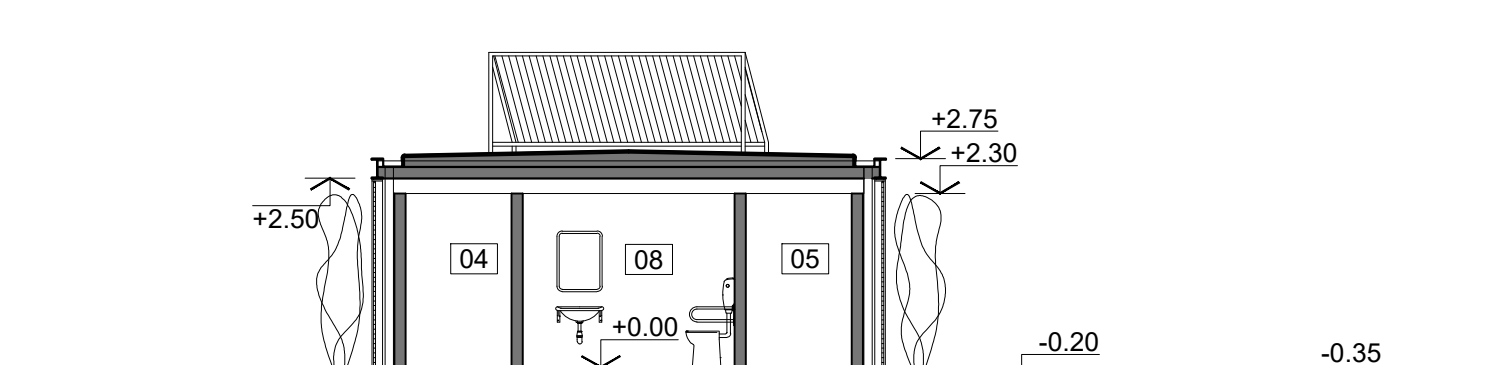
CORTE 4.4
ESCALA 1:100



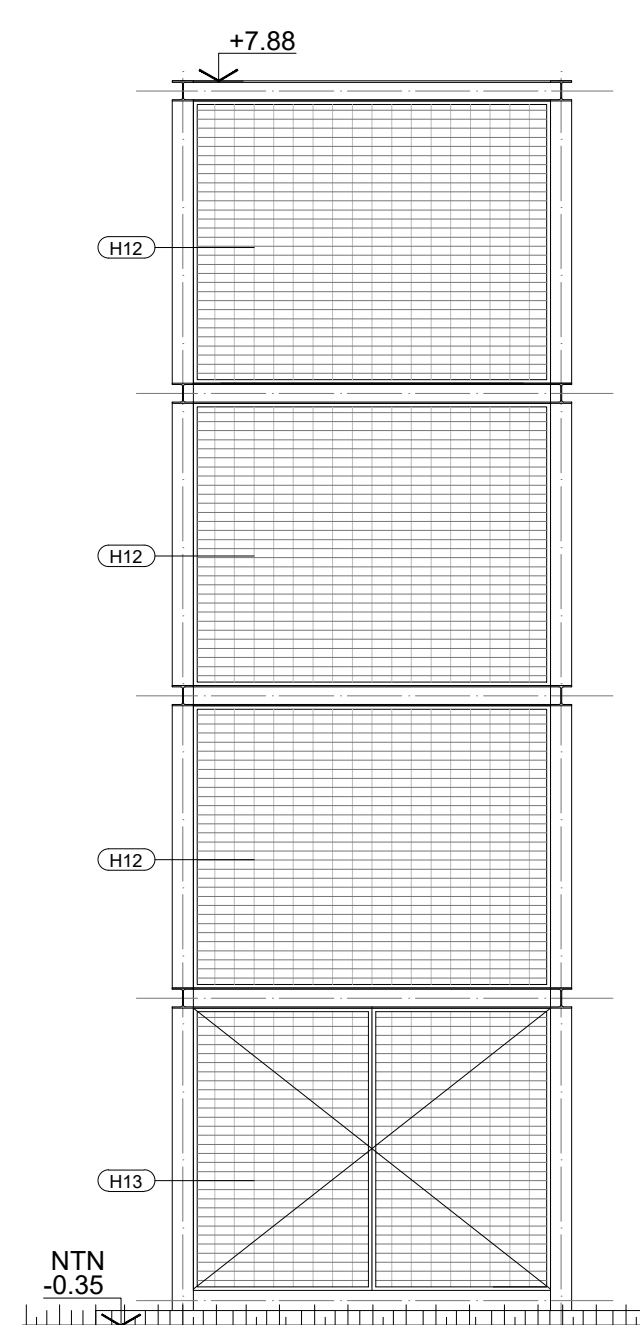
CORTE 2.2
ESCALA 1:100



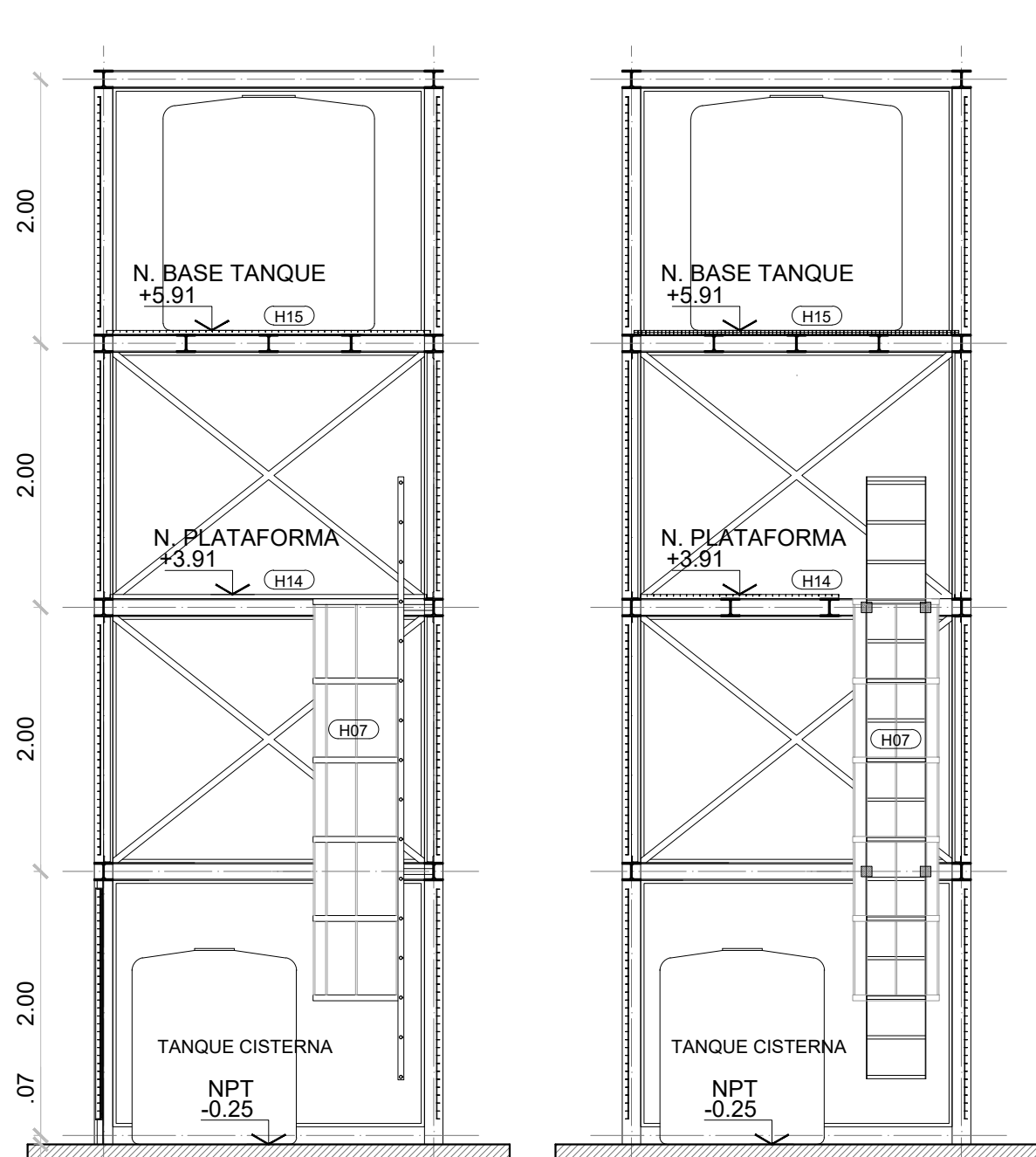
CORTE 5.5
ESCALA 1:100



CORTE 3.3
ESCALA 1:100

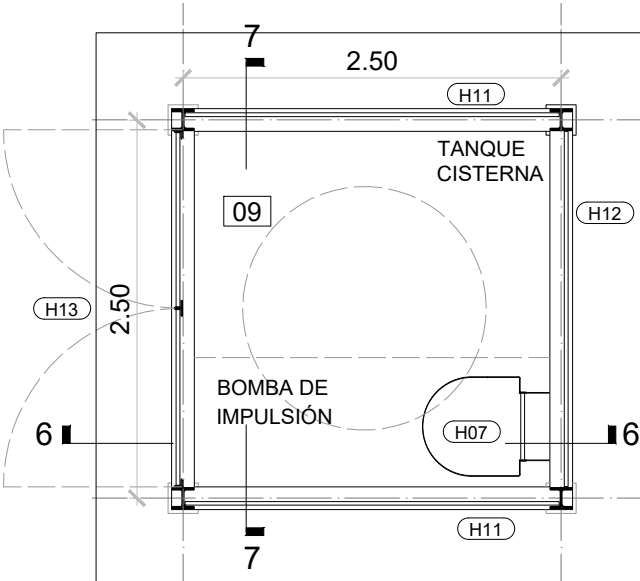


FACHADA C
ESCALA 1:50

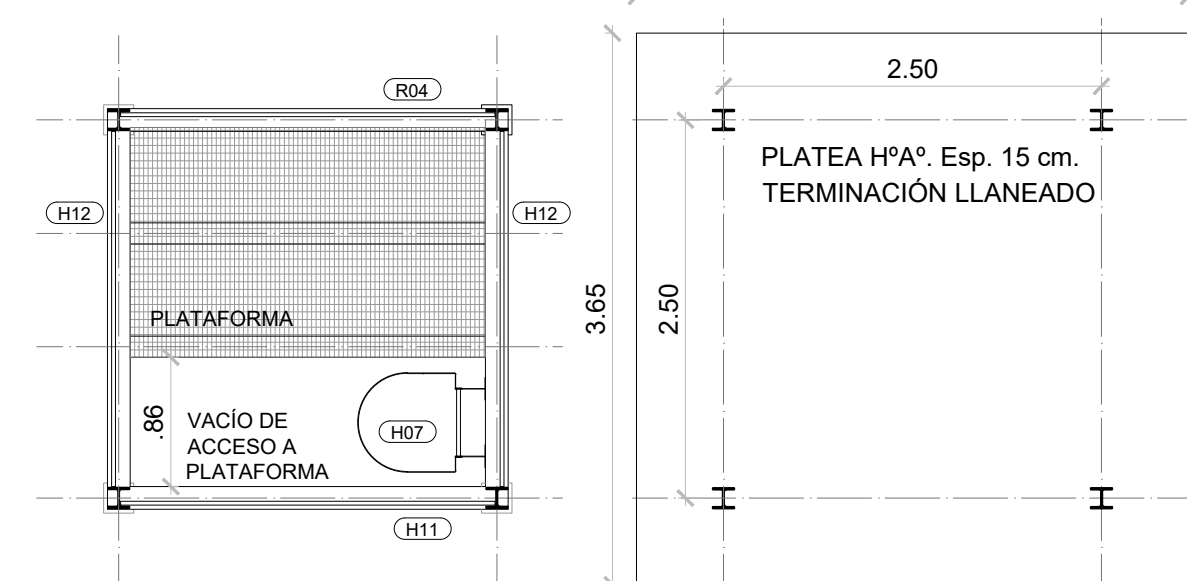


CORTE 6.6
ESCALA 1:50

CORTE 7.7
ESCALA 1:50



PLANTA BAJA
ESCALA 1:50



PLANTA NIVEL +5.00
ESCALA 1:50

PLANTA BASES
ESCALA 1:50

TORRE TANQUE DE RESERVA DE
SANITARIOS PÚBLICOS

- ESTRUCTURA
- Columnas: IPBL 180. Galvanizado.
 - Vigas: IPBL 180. Galvanizado.
 - Estructura de Base de Tanque de Reserva: IPB 140. Galvanizado.
 - Piso de base de Tanque de Reserva: Rejilla "Technos" 3050 con Planchuela 32mmx3mm c/30mm (Estructura Resistente) y Planchuela 15mmx2mm c/50mm.
 - Diagonales: PNL 2"x2"x3/16". Galvanizados. En las 4 caras y en 2° y 3° módulo en altura.



ESTRUCTURA TORRE TANQUE



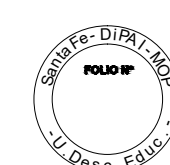
FACHADA ACTUAL



INTERIOR SANITARIOS

NOTAS:

- TODAS LAS MEDIDAS SE VERIFICARÁN EN OBRA.
- EL NIVEL ± 0.00 CORRESPONDE AL NIVEL INTERIOR SUPERIOR DE LOS SANITARIOS Y VESTUARIOS.



Santa Fe
PROVINCIA
MINISTERIO DE OBRAS PÚBLICAS

SECRETARÍO DE OBRAS PÚBLICAS Y HABITAT
Arq. Marcelo Pascualón

SUBSECRETARÍO DE ARQUITECTURA Y OBRAS PÚBLICAS
Arq. Lucas Condal

DIRECTOR PROVINCIAL DIPAI
Arq. Andrés Francesconi

SUBDIRECTOR PROVINCIAL DIPAI
Arq. Gustavo Levirino

SUBDIRECTOR DE PROYECTOS
Mg. Arq. Ma. Verónica Lanzaro

PROYECTISTA
Di.P.A.I.

OBRA
"TERMINACIÓN PARQUE BALNEARIO MUNICIPAL MANUEL BELGRANO"
VENADO TUERTO - DPTO. GRAL. LÓPEZ

DOC. DE PROYECTO
UBICACIÓN

ARCHIVO
PVT-AR12-14_ARQUITECTURA
BAÑOS PUBLICOS.dwg
ARQUITECTURA

PLANO
BAÑOS PÚBLICOS - ESTRUCTURA

AUTORES
LANZARO / GUILLINI / CICARE / PROLOG

FECHA: 26/03/2024
ESCALA: 1:100 / 1:50
REVISIÓN: 01

DENOMINACIÓN
AR12
TÍTULO DEL DISEÑO Y AUTENTICACIÓN DEL DISEÑO